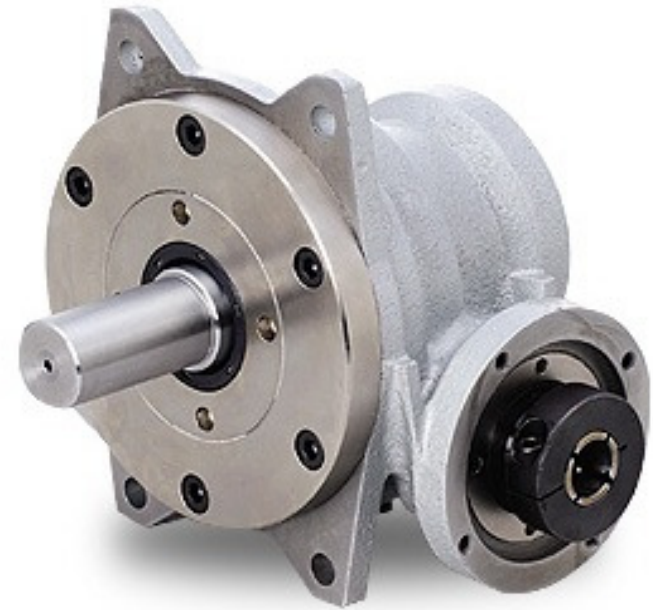




CBR SERIES

Orthogonal Zero-Backlash Speed Reducers

- Patented Drive Mechanism
- Genuine zero backlash; Ideal for Positioning Applications
- High Efficiency
- Zero-Maintenance
- Reduction Ratio's between 5:1 and 30:1
- Output Torque between 4Nm and 114Nm
- LOW COST



Precision Motion (CoFil)

electro-mechanical & pneumatic positioning and transfer solutions for automation



+44 (0)1772 339633
+44 (0)1772 336362
info@precisionmotion.co.uk



Precision Motion (CoFil) Ltd.

PO Box 2034 – Preston – PR5 9AD – UK

Tel : +44 (0)1772 339633

Fax : +44 (0)1772 336362

Email : info@precisionmotion.co.uk

Website : www.precisionmotion.co.uk

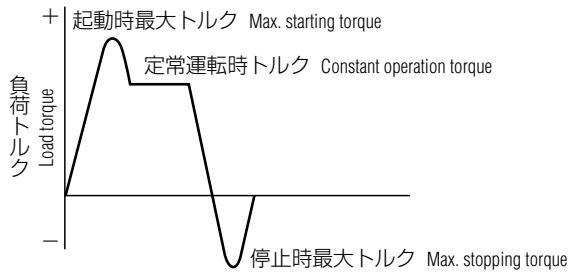
直交軸ボール減速機 CBRシリーズ / Orthogonal-shaft Type Ball Reducer CBR series

■ CBR仕様 / Specification of CBR

型式 Model	16			25				32					40						
	1/5	1/10	1/15	1/5	1/10	1/15	1/20	1/5	1/10	1/15	1/20	1/30	1/5	1/10	1/15	1/20	1/30		
許容定格トルク Allowable rated torque	N・m		1.6	3.2	4.8	3.2	6.4	9.6	6.4	6.5	13	19.5	12.8	19.2	12	24	36	26	39
加速時ピークトルク Peak torque at acceleration	N・m		4.8	9.5	14.3	9.5	19	28.5	19	19	38	57	38	57	36	72	108	76	114
出力軸許容ラジアル荷重 Allowable radial load at output shaft	N		250			500				750					1000				
出力軸許容スラスト荷重 Allowable thrust load at output shaft	N		100			150				300					500				
角度伝達精度 Angular transmitting accuracy	arc・sec		180			180				120					120				
ロスモーション Lost motion	±arc・min		1			1				1					1				
バネ定数 Spring constant	×10 ⁴ N・m/rad		0.08			6.4				0.8					2.00				
定格入力回転数 Rate input rpm	rpm		2000			2000				2000					2000				
最高入力回転数 Max input rpm	rpm		4000			4000				4000					4000				
重量 Weight	kg		2.2			4.5				7.5					12.5				
推奨モーター容量 ※1 Recommendable motor capacity	W		100	100	100	200	200	200	100	400	400	400	200	200	750	750	750	400	400

* 選定時荷重係数をご考慮下さい。The load coefficient shall be put into consideration when the model is selected.
 ※1 定格回転数3000rpmのモータに適用します。These figures are applicable to motor of rated 3000rpm.

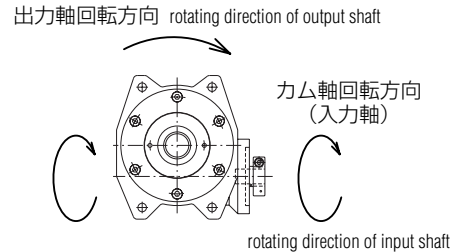
■ トルクについて / Torque



加速時ピークトルクは通常の起動・停止時に出力軸にかかるピークトルクの許容値を示します。
 (注) 運転においては、加速時ピークトルクを越えない様、十分ご検討下さい。
 The peak torque at acceleration is the allowable peak torque applied to the output shaft at normal stop and start.
 Note: Care should be taken that the peak torque at acceleration shall not be exceeded during normal operation.

■ 回転方向 / Rotating direction

左ねじれ(標準) left-twist (standard)



■ 型式表示 / Model indication

CBR型番

CBR □ □ S C A - □ □ - □ □ - □ □

枠番
frame number

16
25
32
40

出力軸形状
Output shaft

出力軸シャフトタイプ
Output shaft (shaft type)

速比
Reduction ratio

05
10
15
20 (25, 32, 40)
30 (32, 40)

入力軸形状
Input shaft

入力軸クランプ仕様
Input shaft (clamp adopted)

入力軸径
applicable bore diameter

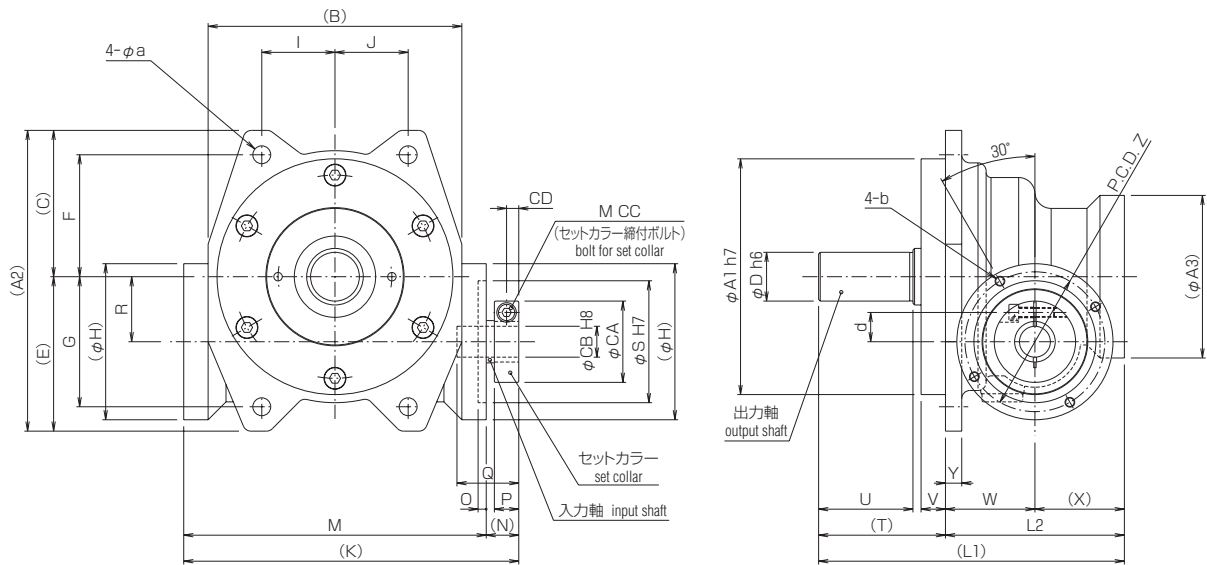
8 (16/25のみ)	8 (16 / 25 only)
11 (25/32のみ)	11 (25 / 32 only)
14 (25/32/40のみ)	14 (25 / 32 / 40 only)
16 (40のみ)	16 (40 only)
19 (40のみ)	19 (40 only)

出力軸オプション
Output shaft option

A : 標準	standard
B : キー構	with keyway
C : 先端タップ	with tapped end
D : B + C	B+C

オプションの詳細寸法についてはお問い合わせ下さい。
 Please contact with us for detail of optional dimensions.

■ CBR寸法図 / Table of CBR dimensions



型式/項目 model / items	A1	A2	A3	B	C	D	E	F	G
16	φ70h7	90	φ46	80	38	φ12h6	52	30	45
25	φ92h7	126	φ65	96	58	φ18h6	68	50	60
32	φ118h7	150	φ77	120	70	φ24h6	80	60	70
40	φ145h7	185	φ100	156	90	φ30h6	95	75	80
型式/項目 model / items	H	I	J	K	L1	L2	M	N	O
16	φ58	27.5	27.5	112	95	60	100	12	3
25	φ75	25	25	146	120	80	126	20	3
32	φ75	35	35	170	140	90	150	20	5
40	φ96	45	45	206	188	110	186	20	5
型式/項目 model / items	P	Q	R	S	T	U	V	W	X
16	8	22	16	φ40H7	35	25	8	30	30
25	15	28	25	φ56H7	40	28	10	40	40
32	15	28	32	φ56H7	50	36	12	45	45
40	15	38	40	φ75H7	78	58	15	55	55
型式/項目 model / items	Y	Z	a	b	d	CA	CB	CC	CD
16	8	P.C.D.48	4-φ5.5	4-M4 深さ8 4-M4 depth8	10	φ30	φ8H8	M3	4
25	8	P.C.D.65	4-φ6.5	4-M5 深さ10 4-M5 depth10	15	φ45	φ14H8	M6	7.5
32	10	P.C.D.65	4-φ9	4-M5 深さ10 4-M5 depth10	15	φ45	φ14H8	M6	7.5
40	10	P.C.D.86	4-φ11	4-M6 深さ12 4-M6 depth12	18	φ50	φ19H8	M6	7.5



Precision Motion (COFIL) Ltd.

MOTION CONTROL, POSITIONING, HANDLING & TRANSFER SOLUTIONS

Stuart Smith MSc BEng(Hons)
Managing Director

+44 (0)1772 339633

+44 (0)1772 336362

stuart@precisionmotion.co.uk

www.precisionmotion.co.uk